

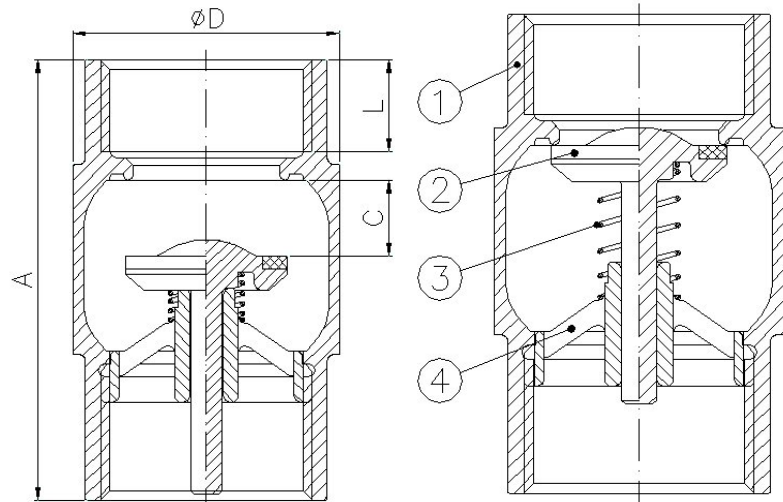
Art.: 3122 Válvula retención RE-GE Plus. Paso total RE-GE Plus check valve. Full bore

Características

1. Válvula retención monocuerpo desmontable PN-25/12 (ver tabla)
2. Construcción en latón forjado según DIN 17660
3. Extremos: rosca gas hembra s/ ISO 228/1
4. Temperatura máxima funcionamiento:
 Aire: -20° C a 110 ° C
 Gas: -20° C a 60 ° C
 Agua: 0° C a 90° C
5. Presión mínima de apertura (MOP) aprox. 0,04 bar, regulable (*)
6. Apta para todo tipo de instalaciones industriales, neumáticas e hidráulicas.
7. Montaje multiposicional (horizontal, vertical y oblicuo)
8. Junta de clapeta vulcanizada de NBR
9. Componentes cromados
10. SISTEMA EXCLUSIVO PATENTADO

Features

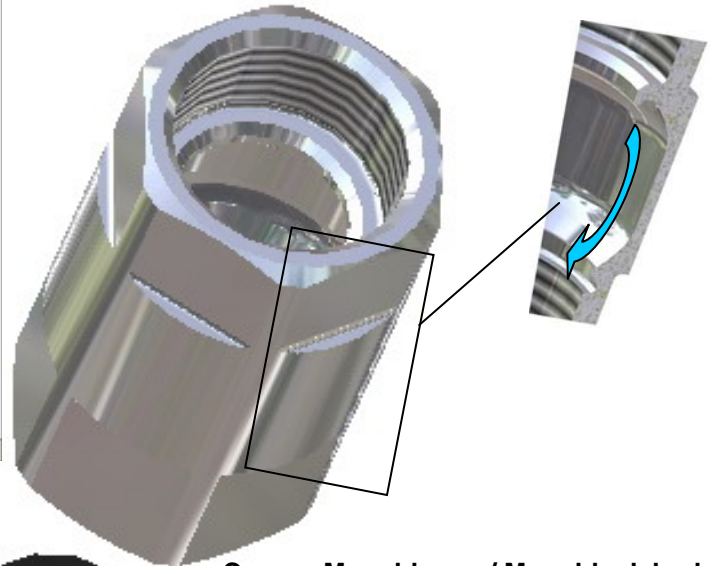
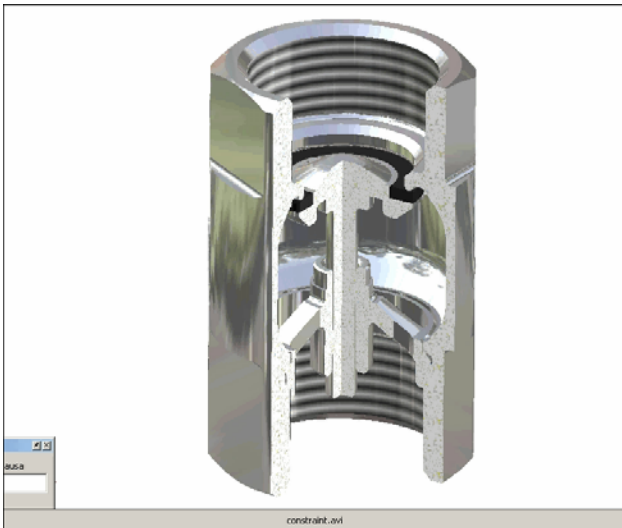
1. Removable monoblock check valve PN-25/12 (see table)
2. Hot-forging brass according to DIN 17660
3. Ends: female gas nut according to ISO 228/1
4. Max. temperature of working
 Air: -20° C to 110° C
 Gas: -20° C to 60° C
 Water: 0° C to 90° C
5. Minimum open pressure (MOP) aprox. 0,04 bar, adjustable (*)
6. Suitable for all kind of industrial pneumatic and hydraulic installations
7. Multipositional setting up (horizontal vertical and oblique)
8. Vulcanized NBR gasket plate
9. Chromed components
10. PATENTED EXCLUSIVE SYSTEM



(*) La presión de apertura puede regularse desenroscando el anillo (componente 4 del croquis) hasta un máximo de 2 hilos de rosca (2 vueltas completas), reduciéndose sobre un 50% / Open pressure can be adjusted extracting the ring (component 4 of drawing) up to a maximum of 2 screwthreads (2 complete turns), getting around 50% of reduction.

Nº	Denominación/Name	Material	Acabado Superficial/Surface Treatment
1	Cuerpo / Body	Latón / Brass	Granallado + Mecanizado / Peened + Machining
2	Clapeta / Plate	Latón+NBR / Brass+NBR	Mecanizado / Machining
3	Muelle / Spring	Inox 316 / Aisi 316	-
4	Anillo / Ring	Latón / Brass	Mecanizado / Machining

Ref.	Medida/Size	PN	Dimensiones / Dimensions (mm)				Peso/Weight (g)
			A	ØD	L	C	
3122 04	½"	25	55	27,5	12	9,5	110
3122 05	¾"	25	63	34,5	13	11	185
3122 06	1"	25	70	42	14,5	12	285
3122 07	1¼"	18	76	51,5	15	13,5	405
3122 08	1½"	18	83	62,5	16,5	14	590
3122 09	2"	18	90	78	17,5	16	885
3122 10	2½"	12	118	100	22	23	1905
3122 11	3"	12	128	121	24	24	2720
3122 12	4"	12	144	150	26	27,5	4485



Junta NBR vulcanizada / Vulcanized NBR joint
 Evita su desprendimiento / Avoid coming off
Geometría hidrodinámica / Hydrodynamic geometry

Cuerpo Monobloque / Monoblock body
 Evita fugas externas / Avoid external leaks
Eliminación nervio superior / Upper rib remove

Disminución de turbulencias y ruidos /
 Decrease turbulences and noise
Geometría interna hidrodinámica / Hydrodynamic inner geometry
 Mejora la fluidez / Improve fleuncy

Compoenetes cromados / Chromed parts
 Evitan el deterioro / Avoid the wear
Eje y guía en bronce para 2 ½", 3" y 4" / Stem & guide made of bronze for 2 ½", 3" & 4"



Elemento retención desmontable / Removable check part

Permite sustitución componentes y Regulación de la presión de apertura / Let parts replacement and open pressure regulation

Geometría nervios inclinados / Inclined ribs geometry
 Mejora la fluidez / Improve fluency