

ARTICULO: 2447

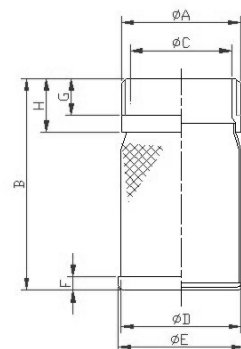
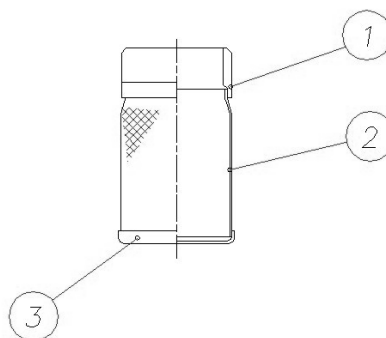
Filtro para Válvula de Retención extremos roscados. Filter for Threaded ends check valve .

Características

1. Filtro para Válvula de retención.
2. Extremo roscado según ISO 7-1 (EN 10226-1).
3. Construcción en Acero Inox AISI 316.
4. Presión de trabajo máxima 16 bar.
5. Temperatura de trabajo -20 °C + 150 °C.

Features

1. Filter for Check valve.
2. Thread end according to ISO 7-1 (EN 10226-1).
3. Made of Stainless Steel AISI 316.
4. Max. Working pressure 16 bar.
5. Working temperature -20 °C + 150 °C.

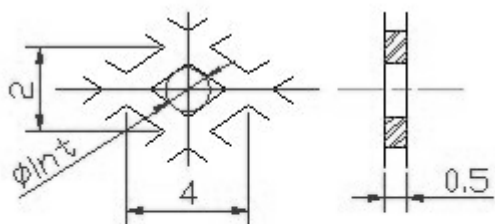


Nº	Denominación / Name	Material	Acabado Superficial / Surface Treatment
1	Extremo roscado / Threaded end	Acero Inox AISI 316 / SS 316	-----
2	Malla / Mesh	Acero Inox AISI 316 / SS 316	-----
3	Base / Base	Acero Inox AISI 316 / SS 316	-----

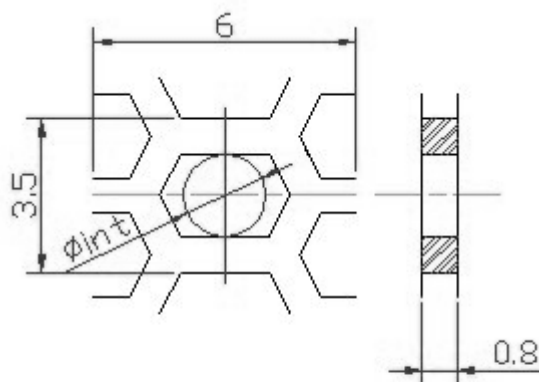
DIMENSIONES GENERALES / GENERAL DIMENSIONS

Ref	Medida / Size	PN	Dimensiones / Dimensions (mm)								Peso / Weight (g)
			A	B	C	D	E	F	G	H	
2447 04	1/2"	16	1/2"	56.5	17.5	22	23	4	10	15	16
2447 05	3/4"	16	3/4"	62.5	22	28	29	4	10	15	22
2447 06	1"	16	1"	70	28.5	36	37	4	10	15	34
2447 07	1 1/4"	16	1 1/4"	80	36.5	43	44	5	14	20	54
2447 08	1 1/2"	16	1 1/2"	90	42.5	48	49	5	14	20	64
2447 09	2"	16	2"	100	54.5	61	62	5.5	14	20	96
2447 10	2 1/2"	16	2 1/2"	115	70.5	79.5	80.5	5.5	16	25	136
2447 11	3"	16	3"	125	83	92	93	6	16	25	156
2447 12	4"	16	4"	145	108	116	117	6	16	25	202

Detalle de la Malla / Mesh detail:



Filter 1/2" -> 2"
 ϕ_{int} max = 1mm.



Filter 2 1/2" -> 4"
 ϕ_{int} max = 1.9mm.